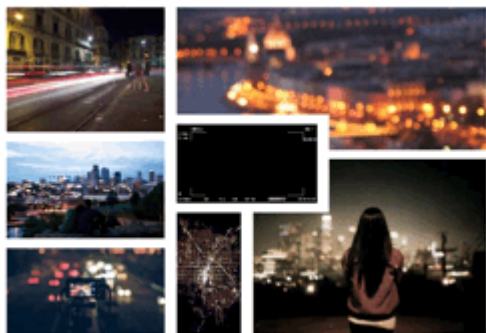


GEWISS SOSTIENE AIDI PROMUOVENDO LA CULTURA DELLA LUCE TRA I GIOVANI

Al via la seconda edizione del concorso internazionale "Riprenditi la città, Riprendi la luce", che vedrà GEWISS fra i protagonisti dell'edizione 2015.



Milano, Dicembre 2014 – Gewiss, azienda leader nella progettazione e realizzazione di **sistemi d'illuminazione**, domotica, e dispositivi per la gestione dell'energia in ambito civile, terziario e industriale, è **partner del concorso video internazionale "Riprenditi la città, Riprendi la luce"**, organizzato e promosso dall'associazione culturale non profit AIDI (Associazione Italiana di Illuminazione) in

collaborazione con la Fondazione Triennale.

Obiettivo di Gewiss è promuovere la cultura della luce e trasmettere i valori dell'illuminazione sostenendo iniziative che abbiano le stesse finalità. Il concorso "Riprenditi la città, Riprendi la luce", infatti, rivolgendosi a un pubblico giovane, si propone di creare negli uomini di domani una maggiore consapevolezza sull'importanza che l'illuminazione riveste nella vita di tutti i giorni.

"Riprenditi la città, Riprendi la luce" quest'anno, per la sua seconda edizione, diventa internazionale; *il 2015 è stato, infatti, proclamato dall'Assemblea delle Nazioni Unite l'Anno Internazionale della luce* e il concorso video s'inserisce tra le numerose attività che saranno realizzate per celebrarlo in quanto riconosciuto come un'importante iniziativa per accrescere la consapevolezza globale di come le tecnologie sulla luce possano migliorare la qualità della vita fornendo soluzioni innovative che possono ridurre il consumo energetico e l'impatto ambientale.

Anche quest'anno i **protagonisti saranno la luce, i giovani under 30 e le città** e sarà ancora il video lo strumento attraverso il quale raccontare la luce. L'iniziativa ha come tema principale lo spazio urbano notturno con protagonista la luce e si propone di far emergere il rapporto dei giovani con la "propria" città dove vivono, studiano o lavorano, un breve filmato di 60 secondi realizzato con qualsiasi strumento (telefonini, video camere, iPhone, iPad). I giovani avranno la possibilità di scegliere tre diversi modi di raccontare la luce e le città inviando i loro filmati entro il 28 febbraio 2015 in una delle tre categorie previste: LUCE E LUOGHI, LUCE E CINEMA, LUCE E MUSICA.

Per **Aldo Bigatti**, Direttore Commerciale e Marketing illuminotecnica di Gewiss, *"la Luce è consapevolezza di sé e di ciò che ci circonda. Abbiamo trovato in questo straordinario concorso un'opportunità unica per contribuire a trasmettere i valori che l'illuminazione ha nella vita di ogni giorno. I giovani rappresentano il presente e sono il futuro di una cultura costruita sull'innovazione e sulla capacità di utilizzarla al meglio. Per questo riteniamo che possano essere un driver fondamentale per promuovere un utilizzo corretto ma anche creativo della luce in qualsiasi ambito applicativo"*.

GEWISS, INNOVAZIONE DAL 1970

Lo sviluppo come costante della gestione è la filosofia che ha guidato le scelte di GEWISS dalla sua fondazione ad oggi.

GEWISS è nata più di quarant'anni fa e sin dal primo giorno di vita la ricerca della qualità e lo sviluppo di soluzioni d'eccellenza sono stati i valori che hanno guidato ogni azione ed ogni scelta. Nel corso degli anni questa vocazione innovativa ha preso corpo in un modello d'impresa fondato soprattutto sui continui investimenti in Ricerca & Sviluppo.

La costanza nello sperimentare nuovi materiali e nuove tecnologie, la visione globale del concept illuminotecnico e la formalizzazione di estetiche riconducibili ai canoni inconfondibili del design italiano costituiscono la dimensione più intima e profonda delle soluzioni GEWISS per la luce. Un'alchimia perfetta che ha consentito a GEWISS di proporsi come partner globale nella realizzazione di sistemi d'illuminazione adeguati ad ogni ambiente, ogni spazio ed ogni luogo: GEWISS è infatti in grado di offrire soluzioni per l'ambito indoor e outdoor, per i contesti industriali, per gli edifici destinati al settore terziario (esercizi commerciali, edifici pubblici), per gli impianti sportivi, per l'illuminazione stradale ed anche per l'emergenza. L'offerta illuminotecnica GEWISS comprende proiettori architettonici, apparecchi d'arredo residenziale/urbano, proiettori in alluminio, armature stradali e incassi parete, suolo e modulari.